

Woningbouw Bruchterveld

Gertjan Reil

Gemeente Hardenberg

Woningbouwprogramma

Landelijk:

Tot en met 2030 moeten er 900.000 woningen bij komen, waarvan het merendeel betaalbare woningen is noodzakelijk om het grote tekort aan woningen terug te dringen.

Hardenberg :

Tot en met 2032 moeten er +/- 3.400 woningen bij komen, waarvan +/- 1.000 tbv regio Zwolle.

Bruchterveld:

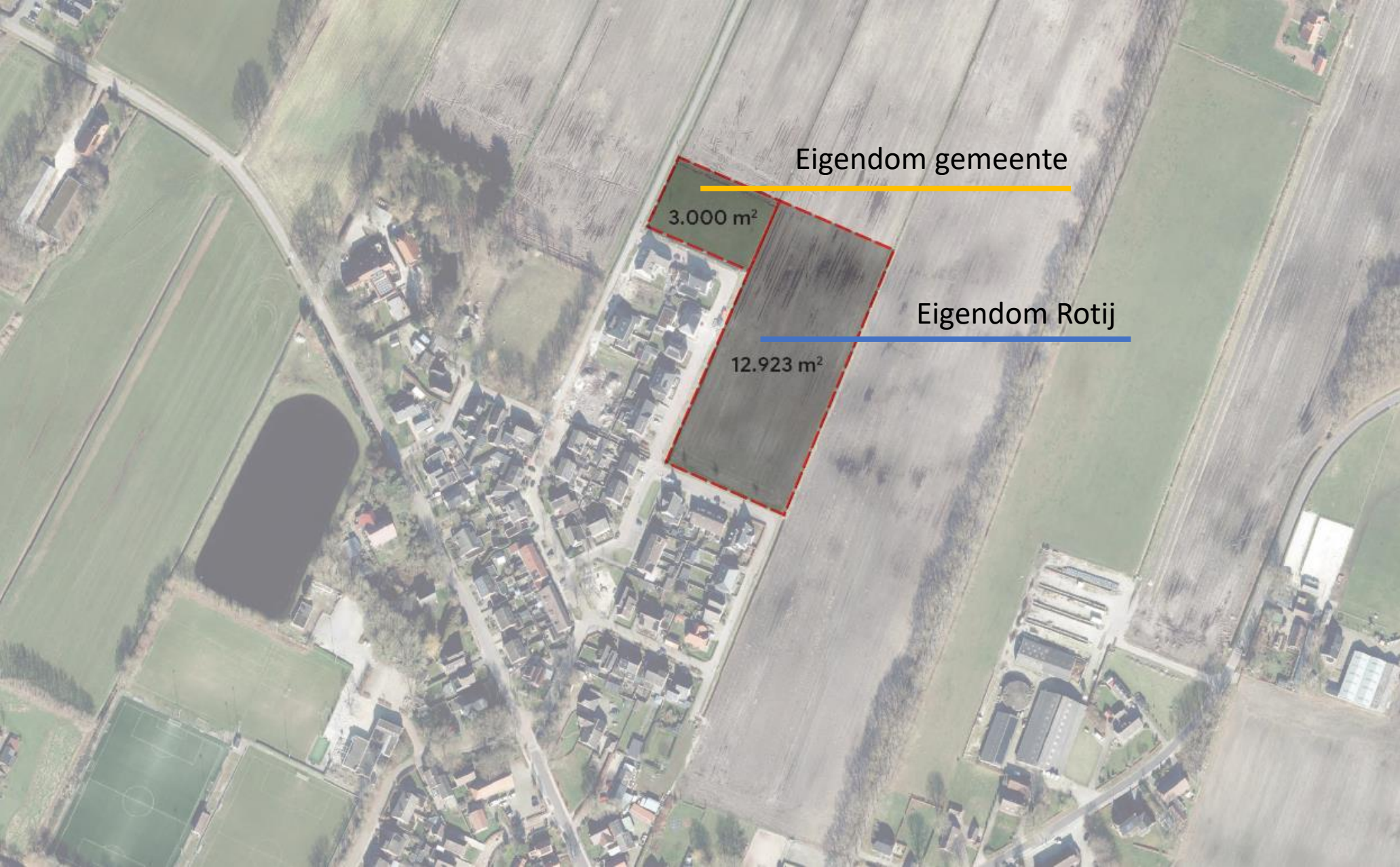
- behoefte in Bruchterveld tussen 2021 – 2032: 45-55 woningen
- Behoefte in Bruchterveld tussen 2021 - 2040 55-65 woningen



Huidige situatie



Plangebied



Woningbouwprogramma

Landelijke richtlijnen betaalbare woningbouw

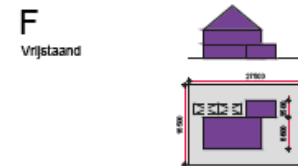
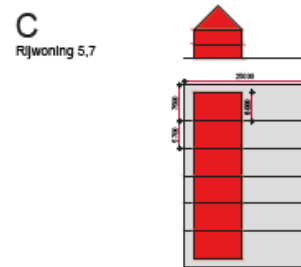
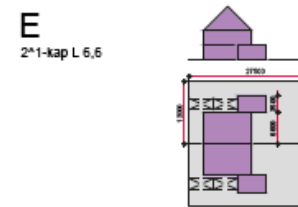
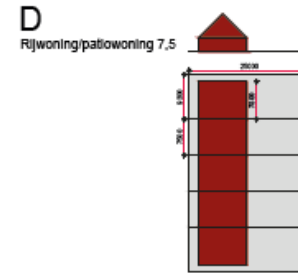
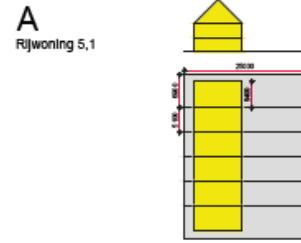
30% sociaal

40% goedkope koop tot €355.000 en middenhuur

30% duur



Bouwstenen Kavelbibliotheek



- **A** Rijwoning 5,1
- **B** Rijwoning 5,4
- **C** Rijwoning 5,7
- **D** Rijwoning/patiowoning 7,5
- **E** 2^1-kap 6,6
- **F** Vrijstaand

	Gem.	Gem.	Gem.					
Beukmaat	Kaveldiepte	Kavelbreedte	Normkavel	Verharding	Groen	Water	Bruto	
5,1 m ¹	25,0 m ¹	5,6 m ¹	140 m ²	99 m ²	50 m ²	19 m ²	308 m ²	
5,4 m ¹	25,0 m ¹	5,9 m ¹	148 m ²	102 m ²	50 m ²	20 m ²	320 m ²	
5,7 m ¹	25,0 m ¹	6,3 m ¹	158 m ²	102 m ²	50 m ²	21 m ²	330 m ²	
7,5 m ¹	25,0 m ¹	8,1 m ¹	203 m ²	106 m ²	50 m ²	25 m ²	384 m ²	
6,6 m ¹	27,5 m ¹	13,0 m ¹	358 m ²	102 m ²	40 m ²	32 m ²	532 m ²	
7,2 m ¹	27,5 m ¹	16,5 m ¹	454 m ²	128 m ²	30 m ²	41 m ²	653 m ²	

Programma

- A Rijwoning 5,1
- B Rijwoning 5,4
- C Rijwoning 5,7
- D Rijwoning/patiowoning 7,5
- E 2[^]1-kap 6,6
- F Vrijstaand

aantal
5 won.
6 won.
6 won.
14 won.
4 won.
3 won.

38 won.
24 won./ha.



Stedenbouwkundig Plan SO



VARIANT

Programma



Stedenbouwkundige opzet



Vervolgstappen:

- Input enquête PB Bruchterveld verwerken in plan en samenwerkingsovereenkomst
Gemeente ontwikkelaar
2^{de} kwartaal 2023
- Samenwerkingsovereenkomst Gemeente – Ontwikkelaar college raad
2^{de}/ 3^{de} kwartaal 2023
- Procedure bestemmingsplan (zonder bezwaren)
3^{de} kwartaal 2023 – 2^{de} kwartaal 2024
- Voorbereiding start bouw
3^{de} kwartaal 2024 – 4^{de} kwartaal 2024
- Start bouw
1^{ste} kwartaal 2025